



# MANUEL DE L'USAGER

Version 1.1 | 07/04/2026  
602300A-MAN-FR

## ENSEMBLE MAGNEHELIC UNIVERSEL



## Description

L'ensemble magnehelic universel sert à connaître la tire naturelle d'une cheminée de fumée sur un évaporateur.

La sonde de magnehelic s'installe directement sur la souche. Lorsque la sonde est installée, l'ensemble de magnehelic est prêt pour utilisation immédiate. Il est alors automatiquement possible de connaître la tire de la cheminée de fumée.

## Installation

Si l'option a été ajoutée sur un évaporateur neuf, l'installation aura été effectuée en usine.

Si l'option a été achetée à part, l'installation devra être faite par le client lui-même.

### **\*IMPORTANT\***

1. La boîte magnehelic doit être à niveau afin d'effectuer une bonne lecture. Si l'aiguille n'est pas à zéro au départ, la lecture sera faussée.
2. Dans certains cas, une clé de souche et un « draft control » sont présents sur la machine. Il est alors important d'installer la sonde entre ses deux éléments.

### Liste d'outils nécessaires à l'installation :

- Perceuse
- Mèche 5/16"
- Mèche 1/8"
- Pince type "cutter"
- Ruban à mesurer
- Pince à riveter 1/8"

## Procédure

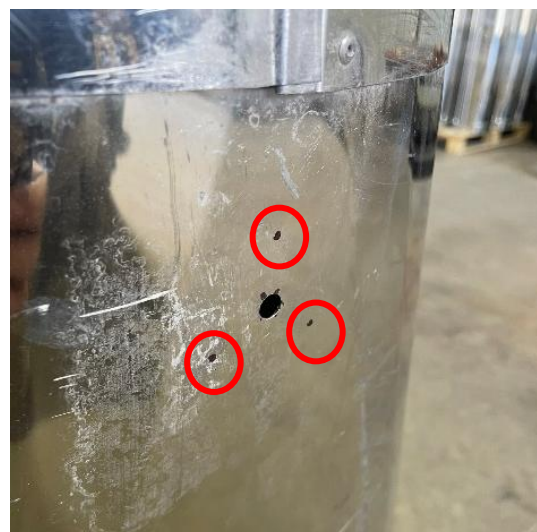
**Étape 1** - Déterminer l'emplacement de la sonde, idéalement sur la souche ou tuyau fumée (plus haut que la clé et plus bas que le contrôle de tire si équipé).



**Étape 2** - Percer un trou 5/16" au centre de l'emplacement.



**Étape 3** - À l'aide de la sonde, déterminer les emplacements des 3 rivets 1/8" fournis avec l'ensemble.



**Étape 4** - Percer des trous 1/8" pour les rivets.

**Étape 5** - Installer la sonde à l'aide des 3 rivets.

\*Attention : La sonde doit être installée de façon à ce que son extrémité se situe le plus près possible du centre de la souche. Le sens d'installation peut varier en fonction de la dimension de la souche.



**Étape 6** - Brancher le tube de caoutchouc 3/16 sur la sonde.



**Étape 7** - Sur les 30' de boyau fourni, couper une longueur de 10" et l'installer sur l'insertion DU HAUT derrière la boîte magnéhelic. S'assurer que le boyau se rend jusqu'à l'extérieur de la boîte par le trou à cet effet.



**Étape 8** - Brancher le boyau de la sonde sur l'insertion du bas (boite magnehelic).



**Étape 9** - Déterminer l'emplacement de la boîte magnehelic et la fixer avec 4 vis dans les trous conçus à ces effets.



**Étape 10** - À l'aide de la vis à tête de type « plat » sous l'aiguille magnehelic, s'assurer que l'aiguille pointe sur le 0" (évaporateur non fonctionnel et chapeau de cheminée fermée).

